

WOLF HAUS

WALDO 105 KÉSZHÁZMODELL

Egy szerethető Otthon!

- Magyarország legtöbb oldalhatáros beépítési módot megkövetelő építési telken felépíthető.
- Felesleges terek nélküli, 3 nagy szobával rendelkező alaprajz.
- Tágas nappali, konyha és étkező.
- Nagy méretű fürdőszoba és háztartási helyiség vagy gardrób!
- Vendég WC és kamra!



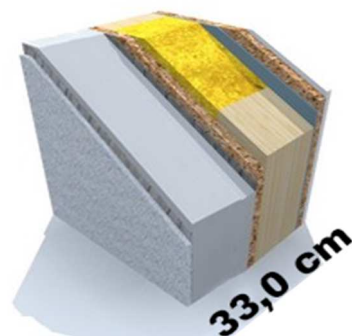
- Beépített terület: 127,42 m²
Hasznos alapterület: 104,54 m²
Falpanelmagasság: 290 cm
- 9,26 x 13,76 méter
 - Tetőhajlásszög: 30°
 - Tetőforma: nyeregtető
 - Lehet kontyolt vagy félnyereg is.



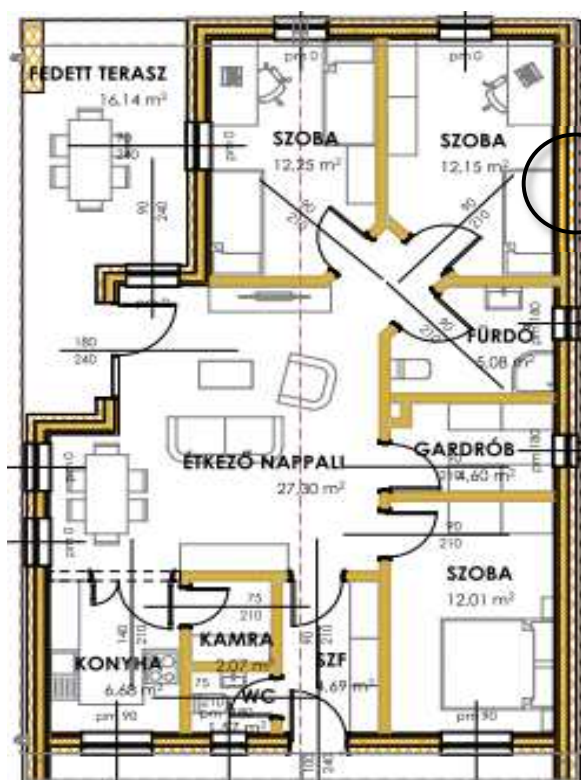
LEGKEDVEZŐBB ÁRKATEGÓRIÁS FALSZERKEZETÜNK:

Norm falrendszer (15 cm EPS-el kb 33 cm)

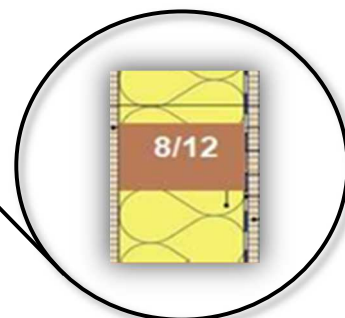
- 1,25 cm tűzgátló gipszkarton
- 1,5 cm OSB
- Párazáró fólia
- 12 cm KVH műszárított fenyő váz, közötté passzívházfilc I0,034=W/mK
- 1,5 cm OSB
- Külső vakolat és hőszigetelés. A külső hőszigetelés lehetséges vastagságai: 15cm EPS-el, $U=0,16 \text{ W/m}^2\text{K}$



A falszerkezet bázisa az OSB-től-OSB-ig tartó középső, fő szerkezeti elem.



alaprajzi illusztráció



- Gyárból megrendelhető extrák:
- Falak belső gipszkartonozása
 - Külső EPS hőszigetelés felragasztása
 - Nyílászárók és könyöklők beépítése
 - Külső hőszigetelés hálózása és alapvakolása
 - (• helyszíni tetőfóliázás és ellenlécezés)

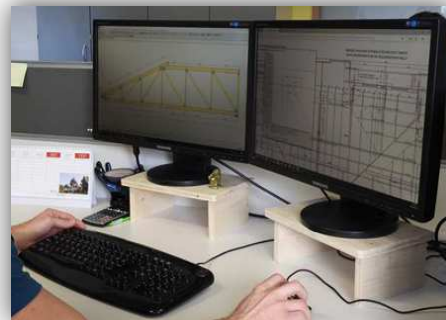
BÁZIS GYÁRTMÁNYOK ÉS SZOLGÁLTATÁSOK



Külső és belső



Szeglemezes tető



Statika

Az ár minden projekt esetében tartalmazza:

- gyártmányterveket
- tetőszerkezet statikai terveit

ÁRLISTA

2025.03.10

a változás jogát fenntartjuk!

Amennyiben a gyárból közvetlenül szeretné megvásárolni a szerkezetet:

Külső és belső falak

Gyártótelepi átvétel

Nettó:

7 876 401 Ft

Falak és tetőszerkezet

Gyártótelepi átvétel

10 656 198 Ft



ÁRLISTA

2025.03.10

a változás jogát fenntartjuk!

Rendelhető plusz extrák

Külső és belső falak gyárban történő gipszkartonozása

Csak falak

Nettó:

1 184 596 Ft

Külső hőszigetelés EPS (fehér) 15 cm felragasztása a gyárban Gyári EPS felragasztása

1 959 382 Ft

STO jégesőálló műgyantás alapvakolat felhordása a gyárban

Hálózás és alapvakolás a gyárban

1 107 629 Ft

Időtálló kiváló fehér műa. Ablakok német AluPlast 76 profil 3rtg üvegezés Üveg: 0,5W/m2K Melegperem az üvegek között! Betörésgátló Roto vasalat Fehér műa. Könyöklők

2 529 102 Ft



SZÁLLÍTÁS SZERELÉS DARUZÁS

Az alábbi árak tájékoztató jellegűek, a szállítási költségek a helyszíntől függően változhatnak

Az alábbi áraink Kaposújlaktól mért 250 km-es távolságig érvényesek, olyan építési helyszínt feltételezve, ami 38 tonnás nyerges kamionnal és 25 tonnás autódaruval megközelíthető. Magyarország határai belül szállítunk (tehát 250 kilométernél messzebb is).

Egyéb feltétel:

Az Építető a fogadószintet elkészítette, az esetleges közterületfoglalást, behajtási engedélyeket elintézte

A tájékoztatás nem teljeskörű, kérje szaktanácsadóink segítségét.

Összeszerelés költsége, nettó: 3 238 458 Ft

Szállítás nettó: 1 131 733 Ft

Daruzás nettó: 871 414 Ft

A TETŐ FÓLIÁZÁSA ÉS ELLENLÉCEZÉSE

A TETŐ FÓLIÁZÁSA TERRÁN MediFoi WIND PLUS páraáteresztő tetőfóliával, 150 g/m² sd=0,02 m, valamint ellenlécezés által történő fólia lefogatás, szegtömítőszalaggal, de tetőlécezés nélkül!

Az általunk fóliával borított tetőt 3 héten belül cserepezni szükséges! Ez a Megrendelő feladata és felelőssége. A tető cseréplécezését az ajánlatunk nem tartalmazza, csak az ellenléceket!

Tetőfóliázás nettó: 765 718 Ft



ÖSSZESÍTÉS

| | |
|---|----------------------|
| Külső és belső falak | 7 876 401 Ft |
| Szeglemezes KVH tetőszerkezet, impregnálva | 2 779 797 Ft |
| Tűzgátló gipszkarton burkolat a falakon | 1 184 596 Ft |
| 15 cm EPS (külső hőszigetelés) gyárban | 1 959 382 Ft |
| STO jégesőálló alapvakolat a gyárban felhordva | 1 107 629 Ft |
| Külső fehér műa. nyílászárók 3 rtg. üveg, melegeperem, ROTO betörésgátló vasalat, könyöklők, gyárban beépítve | 2 529 102 Ft |
| Összeszerelési költség | 3 238 458 Ft |
| Szállítási költség, normál megközelítés 250 km-ig | 1 131 733 Ft |
| Daruzási költség normál 20 tonnás daruval | 871 414 Ft |
| Tető fóliázása és ellenlécezése | 765 718 Ft |
| Összesítve nettó ár | 23 444 230 Ft |
| Lakóépület esetén 5% ÁFA tartalommal (bruttó) | 24 616 441 Ft |

DOLCE 76 modellről készült rövid video QR kódja:

<https://youtu.be/8U0EhYeywso>





Wolf System Építőipari Kft. 7522 Kaposújlak Gyártótelep Ügyvezető igazgató: Mezei Gábor www.wolfhaus.hu
keszhaz@wolfsystem.hu +36 30 44 96 125 Szerkesztette: Berecz Balázs

Készült: **2025.03.10**