

WOLF HAUS

VIVUS 149 KÉSZHÁZMODELL

Az igazi nagy családi ház!

- 5 szoba
- hatalmas nappali és konyha
- 2 fürdőszoba, 2 vagy 3 WC
- külön a szülők és külön a gyerekek
- gardrób
- számos homlokzaton kertkapcsolat
- tágas terek, élhető helyiségek!



Beépített terület: 196,58 m²

Hasznos alapterület: 149,21 m²

Falpanelmagasság: 290 cm

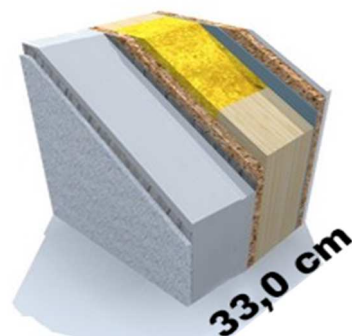
- 12 x 16,68 méter
- Tetőhajlásszög: 30°
- Tetőforma: nyeregtető
- Lehet kontyolt vagy félnyereg is.



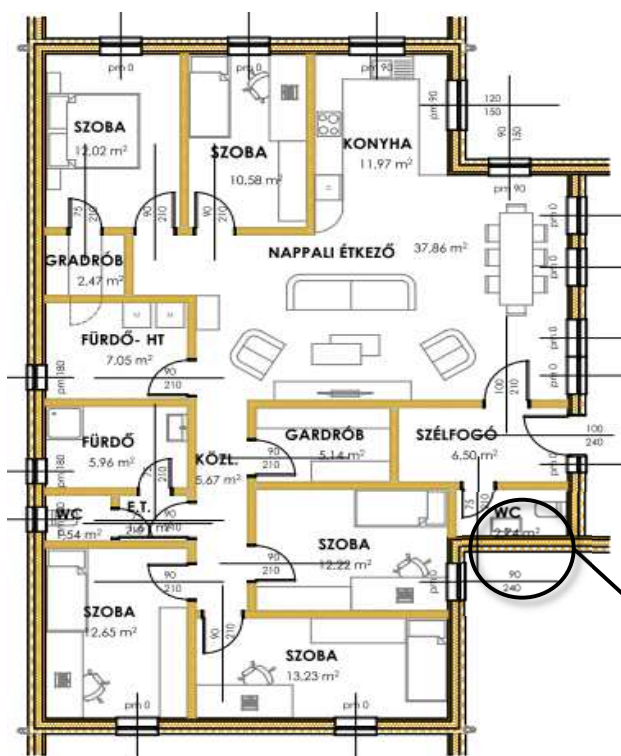
LEGKEDVEZŐBB ÁRKATEGÓRIÁS FALSZERKEZETÜNK:

Norm falrendszer (15 cm EPS-el kb 33 cm)

- 1,25 cm tűzgátló gipszkarton
- 1,5 cm OSB
- Párazáró fólia
- 12 cm KVH műszárított fenyő váz, közötté passzívházfilc I0,034=W/mK
- 1,5 cm OSB
- Külső vakolat és hőszigetelés. A külső hőszigetelés lehetséges vastagságai: 15cm EPS-el, $U=0,16 \text{ W/m}^2\text{K}$



A falszerkezet bázisa az OSB-től-OSB-ig tartó közepső, fő szerkezeti elem.



alrajzi illusztráció

- Gyárból megrendelhető extrák:
- Falak belső gipszkartonozása
 - Külső EPS hőszigetelés felragasztása
 - Nyílászárók és könyöklők beépítése
 - Külső hőszigetelés hálózása és alapvakolása
 - (• helyszíni tetőfóliázás és ellenlécezés)

BÁZIS GYÁRTMÁNYOK ÉS SZOLGÁLTATÁSOK



Külső és belső



Szeglemezes tető



Statika

Az ár minden projekt esetében tartalmazza:

- gyártmányterveket
- tetőszerkezet statikai terveit

ÁRLISTA

2025.03.10

a változás jogát fenntartjuk!

Amennyiben a gyárból közvetlenül szeretné megvásárolni a szerkezetet:

Külső és belső falak

Gyártótelepi átvétel

Falak és tetőszerkezet

Gyártótelepi átvétel

Nettó:

11 158 121 Ft

15 274 288 Ft



ÁRLISTA

2025.03.10

a változás jogát fenntartjuk!

Rendelhető plusz extrák

Külső és belső falak gyárban történő gipszkartonozása Csak falak

Nettó:

1 829 436 Ft

Külső hőszigetelés EPS (fehér) 15 cm felragasztása a gyárban Gyári EPS felragasztása

2 616 220 Ft

STO jégesőálló műgyantás alapvakolat felhordása a gyárban Hálózás és alapvakolás a gyárban

1 476 854 Ft

Időtálló kiváló fehér műa. Ablakok német AluPlast 76 profil 3rtg üvegezés Üüveg: 0,5W/m2K Melegperem az üvegek között! Betörésgátló Roto vasalat Fehér műa. Könyöklők

3 068 377 Ft



SZÁLLÍTÁS SZERELÉS DARUZÁS

Az alábbi árak tájékoztató jellegűek, a szállítási költségek a helyszíntől függően változhatnak

Az alábbi áraink Kaposújlaktól mért 250 km-es távolságig érvényesek, olyan építési helyszínt feltételezve, ami 38 tonnás nyerges kamionnal és 25 tonnás autódaruval megközelíthető. Magyarország határai belül szállítunk (tehát 250 kilométernél messzebb is).

Egyéb feltétel:

Az Építető a fogadószintet elkészítette, az esetleges közterületfoglalást, behajtási engedélyeket elintézte

A tájékoztatás nem teljeskörű, kérje szaktanácsadóink segítségét.

Összeszerelés költsége, nettó: 4 628 834 Ft

Szállítás nettó: 1 616 834 Ft

Daruzás nettó: 1 161 885 Ft

A TETŐ FÓLIÁZÁSA ÉS ELLENLÉCEZÉSE

A TETŐ FÓLIÁZÁSA TERRÁN MediFoi WIND PLUS páraáteresztő tetőfóliával, 150 g/m² sd=0,02 m, valamint ellenlécezés által történő fólia lefogatás, szegtömítőszalaggal, de tetőlécezés nélkül!

Az általunk fóliával borított tetőt 3 héten belül cserepezni szükséges! Ez a Megrendelő feladata és felelőssége. A tető cseréplécezését az ajánlatunk nem tartalmazza, csak az ellenléceket!

Tetőfóliázás nettó: 1 117 015 Ft



ÖSSZESÍTÉS

Külső és belső falak	11 158 121 Ft
Szeglemezes KVH tetőszerkezet, impregnálva	4 116 167 Ft
Tűzgátló gipszkarton burkolat a falakon	1 829 436 Ft
15 cm EPS (külső hőszigetelés) gyárban	2 616 220 Ft
STO jégesőálló alapvakolat a gyárban felhordva	1 476 854 Ft
Külső fehér műa. nyílászárók 3 rtg. üveg, melegeperem, ROTO betörésgátló vasalat, könyöklők, gyárban beépítve	3 068 377 Ft
Összeszerelési költség	4 628 834 Ft
Szállítási költség, normál megközelítés 250 km-ig	1 616 834 Ft
Daruzási költség normál 20 tonnás daruval	1 161 885 Ft
Tető fóliázása és ellenlécezése	1 117 015 Ft
Összesítve nettó ár	32 789 743 Ft
Lakóépület esetén 5% ÁFA tartalommal (bruttó)	34 429 230 Ft

DOLCE 76 modellről készült rövid video QR kódja:

https://youtu.be/r5MjzF66_i0





Wolf System Építőipari Kft. 7522 Kaposújlak Gyártótelep Ügyvezető igazgató: Mezei Gábor www.wolfhaus.hu
keszhaz@wolfsystem.hu +36 30 44 96 125 Szerkesztette: Berecz Balázs

Készült: **2025.03.10**