

WOLF HAUS

PLANUM 109 KÉSZHÁZMODELL

Nagyvonalú tágas terek!

- Planum modellünket újragondoltuk és oldalhatárra helyeztük!
- Az új népszerű dizájnt tükröző megjelenéssel!
- Ennél a modellnél, nem volt szempont a terek minimalizálása, inkább a kényelem és otthonosság érzésére törekedtünk.
- 1 gyermekes családoknak, időseknek és persze fiataloknak is kiváló!
- 2 fürdőszoba, gardrób, hatalmas kamra, leválasztható konyha!



Beépített terület: 143,31 m²

Hasznos alapterület: 108,54 m²

Falpanelmagasság: 290 cm

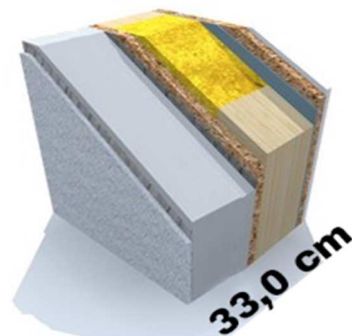
- 12,10 x 13,85 méter
- Tetőhajlásszög: 30°
- Tetőforma: nyeregtető
- Lehet kontyolt vagy félnyereg is.



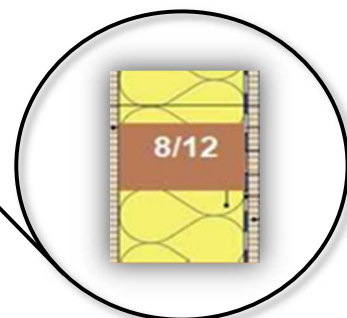
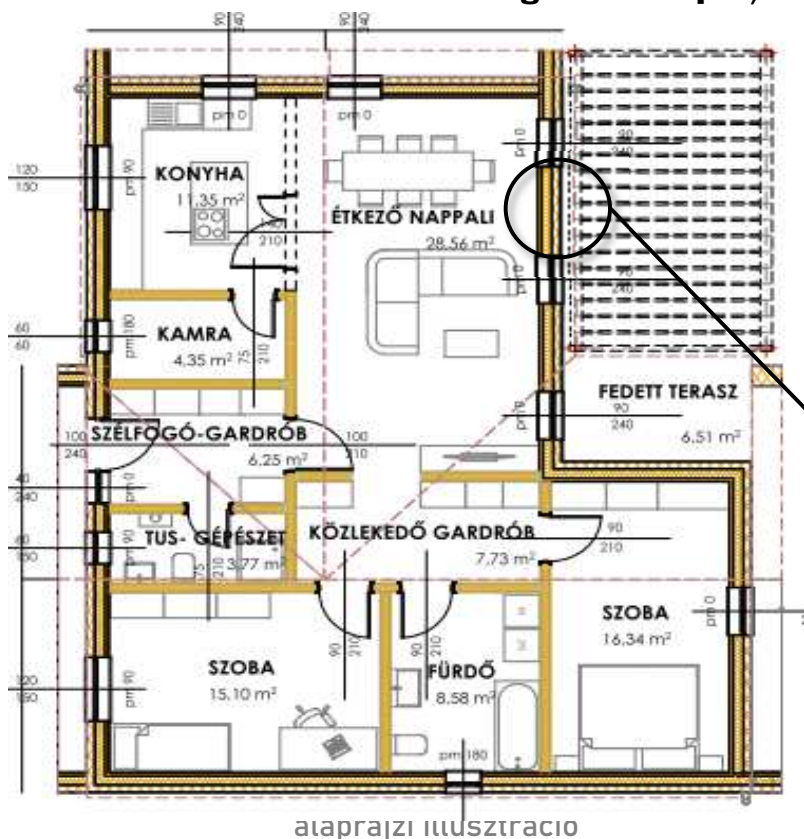
LEGKEDVEZŐBB ÁRKATEGÓRIÁS FALSZERKEZETÜNK:

Norm falrendszer (15 cm EPS-el kb 33 cm)

- 1,25 cm tűzgátló gipszkarton
- 1,5 cm OSB
- Párazáró fólia
- 12 cm KVH műszárított fenyő váz, közötté passzívházfilc I0,034=W/mK
- 1,5 cm OSB
- Külső vakolat és hőszigetelés. A külső hőszigetelés lehetséges vastagságai: 15cm EPS-el, $U=0,16 \text{ W/m}^2\text{K}$



A falszerkezet bázisa az OSB-től-OSB-ig tartó közepső, fő szerkezeti elem.



- Gyárból megrendelhető extrák:
- Falak belső gipszkartonozása
 - Külső EPS hőszigetelés felragasztása
 - Nyílászárók és könyöklők beépítése
 - Külső hőszigetelés hálózása és alapvakolása
 - (• helyszíni tetőfóliázás és ellenlécezés)

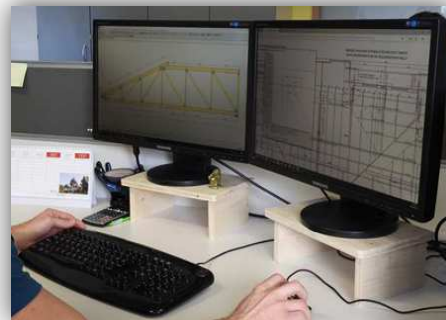
BÁZIS GYÁRTMÁNYOK ÉS SZOLGÁLTATÁSOK



Külső és belső



Szeglemezes tető



Statika

Az ár minden projekt esetében tartalmazza:

- gyártmányterveket
- tetőszerkezet statikai terveit

ÁRLISTA

2025.03.10

a változás jogát fenntartjuk!

Amennyiben a gyárból közvetlenül szeretné megvásárolni a szerkezetet:

Külső és belső falak

Gyártótelepi átvétel

Nettó:

8 514 189 Ft

Falak és tetőszerkezet

Gyártótelepi átvétel

11 543 318 Ft



ÁRLISTA

2025.03.10

a változás jogát fenntartjuk!

Rendelhető plusz extrák

Külső és belső falak gyárban történő gipszkartonozása Csak falak

Nettó:

1 299 234 Ft

Külső hőszigetelés EPS (fehér) 15 cm felragasztása a gyárban Gyári EPS felragasztása

2 195 731 Ft

STO jégesőálló műgyantás alapvakolat felhordása a gyárban Hálózás és alapvakolás a gyárban

1 240 253 Ft

Időtálló kiváló fehér műa. Ablakok német AluPlast 76 profil 3rtg üvegezés Üüveg: 0,5W/m2K Melegperem az üvegek között! Betörésgátló Roto vasalat Fehér műa. Könyöklők

2 373 438 Ft



SZÁLLÍTÁS SZERELÉS DARUZÁS

Az alábbi árak tájékoztató jellegűek, a szállítási költségek a helyszíntől függően változhatnak

Az alábbi áraink Kaposújlaktól mért 250 km-es távolságig érvényesek, olyan építési helyszínt feltételezve, ami 38 tonnás nyerges kamionnal és 25 tonnás autódaruval megközelíthető. Magyarország határai belül szállítunk (tehát 250 kilométernél messzebb is).

Egyéb feltétel:

Az Építető a fogadószintet elkészítette, az esetleges közterületfoglalást, behajtási engedélyeket elintézte

A tájékoztatás nem teljeskörű, kérje szaktanácsadóink segítségét.

Összeszerelés költsége, nettó: 3 443 546 Ft

Szállítás nettó: 1 131 733 Ft

Daruzás nettó: 871 414 Ft

A TETŐ FÓLIÁZÁSA ÉS ELLENLÉCEZÉSE

A TETŐ FÓLIÁZÁSA TERRÁN MediFoi WIND PLUS páraáteresztő tetőfóliával, 150 g/m² sd=0,02 m, valamint ellenlécezés által történő fólia lefogatás, szegtömítőszalaggal, de tetőlécezés nélkül!

Az általunk fóliával borított tetőt 3 héten belül cserepezni szükséges! Ez a Megrendelő feladata és felelőssége. A tető cseréplécezését az ajánlatunk nem tartalmazza, csak az ellenléceket!

Tetőfóliázás nettó: 829 219 Ft



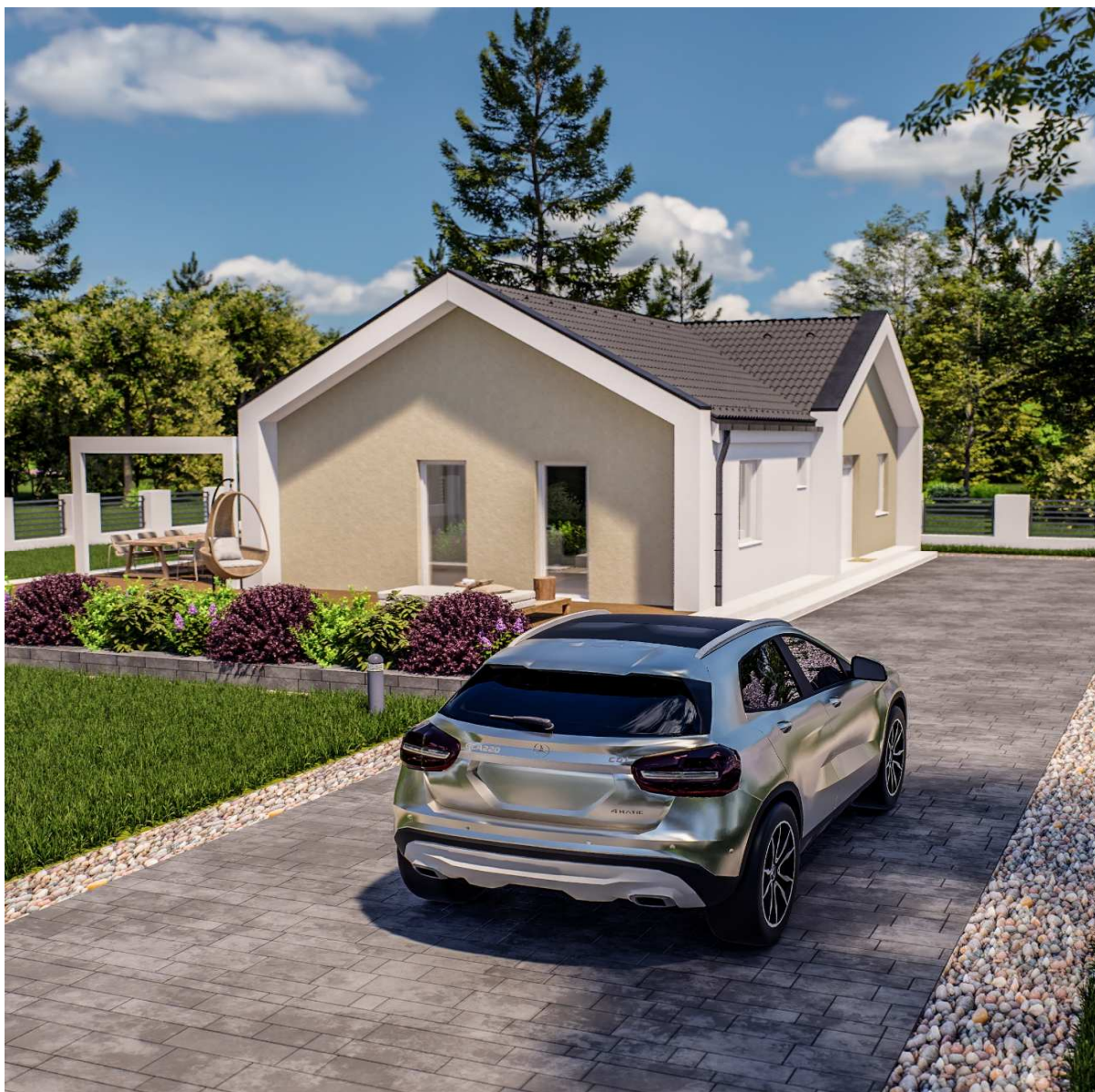
ÖSSZESÍTÉS

Külső és belső falak	8 514 189 Ft
Szeglemezes KVH tetőszerkezet, impregnálva	3 029 129 Ft
Tűzgátló gipszkarton burkolat a falakon	1 299 234 Ft
15 cm EPS (külső hőszigetelés) gyárban	2 195 731 Ft
STO jégesőálló alapvakolat a gyárban felhordva	1 240 253 Ft
Külső fehér műa. nyílászárók 3 rtg. üveg, melegeperem, ROTO betörésgátló vasalat, könyöklők, gyárban beépítve	2 373 438 Ft
Összeszerelési költség	3 443 546 Ft
Szállítási költség, normál megközelítés 250 km-ig	1 131 733 Ft
Daruzási költség normál 20 tonnás daruval	871 414 Ft
Tető fóliázása és ellenlécezése	829 219 Ft
Összesítve nettó ár	24 927 886 Ft
Lakóépület esetén 5% ÁFA tartalommal (bruttó)	26 174 280 Ft

DOLCE 76 modellről készült rövid video QR kódja:

<https://youtu.be/wJBiO23XGYQ>





Wolf System Építőipari Kft. 7522 Kaposújlak Gyártótelep Ügyvezető igazgató: Mezei Gábor www.wolfhaus.hu
keszhaz@wolfsystem.hu +36 30 44 96 125 Szerkesztette: Bercz Balázs

Készült: **2025.03.10**