

WOLF HAUS

DOLCE 76

KÉSZHÁZMODELL

Ez egy édes kis otthon!

Talán minimalista épületnek tűnik, de nézze meg kifinomult alaprajzát.

A belső szinte tágasabb, mint ahogy azt, az épület méretéből gondolnánk.

Három szoba, nappali, konyha, kamra, étkező, külön

WC, fürdőszoba, mindez kevesebb, mint 80

négyszetméteren?

A praktikusság csúcsa ez az épület!

Magyarország

legtöbb telkére felépíthető, akár oldalhatárra is

helyezhető!



Beépített terület: 104 m²

Hasznos alapterület: 76,11 m²

Falpanelmagasság: 290 cm

• 8,57 x12,11 méter

• Tetőhajlásszög: 30°

• Tetőforma: nyeregtető

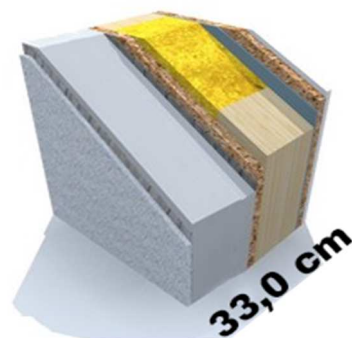
• Lehet kontyolt vagy félnyereg is.



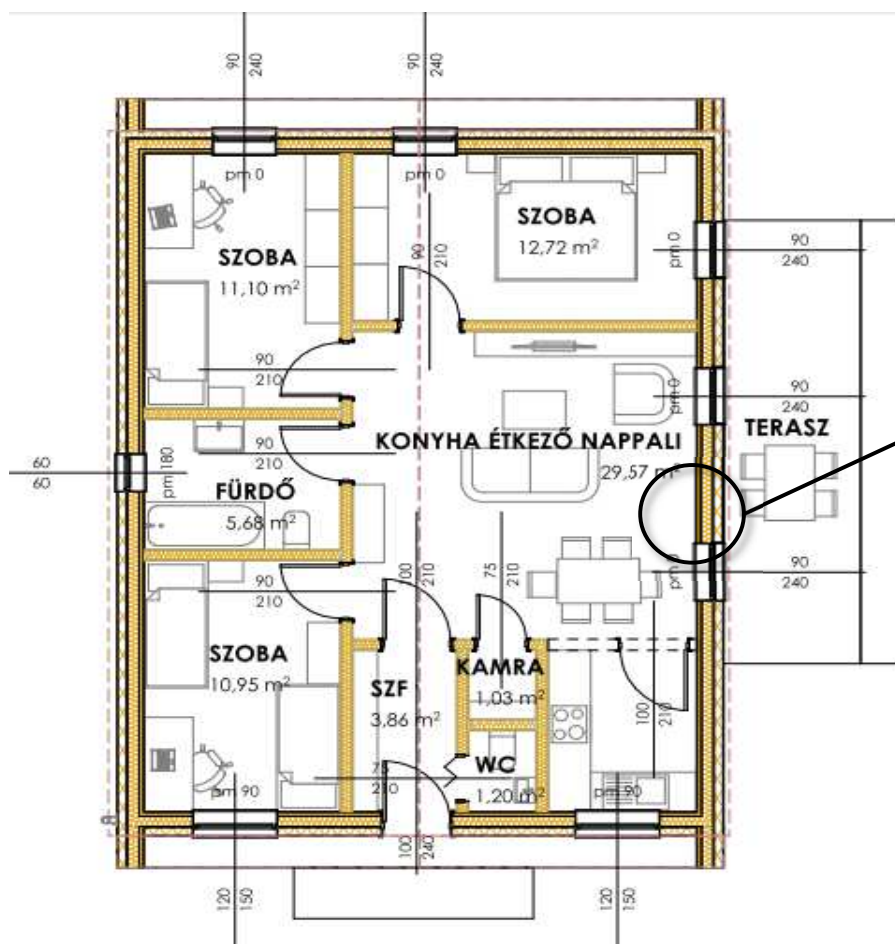
LEGKEDVEZŐBB ÁRKATEGÓRIÁS FALSZERKEZETÜNK:

Norm falrendszer (15 cm EPS-el kb 33 cm)

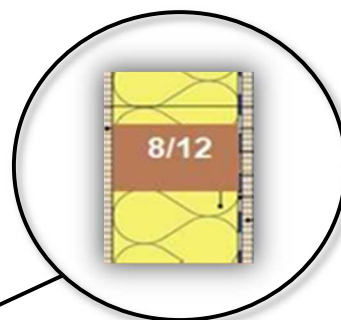
- 1,25 cm tűzgátló gipszkarton
- 1,5 cm OSB
- Párazáró fólia
- 12 cm KVH műszárított fenyő váz, közötté passzívházfilc I0,034=W/mK
- 1,5 cm OSB
- Külső vakolat és hőszigetelés. A külső hőszigetelés lehetséges vastagságai: 15cm EPS-el, $U=0,16$ W/m²K



A falszerkezet bázisa az OSB-től-OSB-ig tartó középső, fő szerkezeti elem.



alrajzi illusztráció



Gyárból rendelhető extrák:

- Falak belső gipszkartonozása
- Külső EPS hőszigetelés felragasztása
- Nyílászárók és könyöklők beépítése
- Külső hőszigetelés hálózása és alapvakolása
- (• helyszíni tetőfóliázás és ellenlécezés)



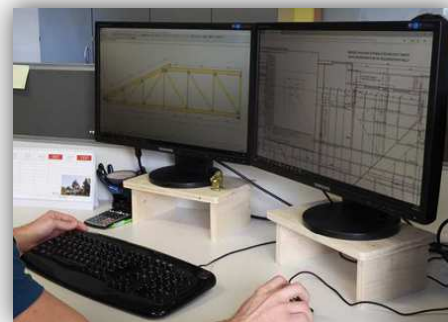
BÁZIS GYÁRTMÁNYOK ÉS SZOLGÁLTATÁSOK



Külső és belső



Szeglemezes tető



Statika

Az ár minden projekt esetében tartalmazza:

- gyártmányterveket
- tetőszerkezet statikai terveit

ÁRLISTA

2025.03.10

a változás jogát fenntartjuk!

Szerkezet:

Külső és belső falak

Gyártótelepi átvétel

Nettó:

6 483 524 Ft

Falak és tetőszerkezet

Gyártótelepi átvétel

8 669 235 Ft



ÁRLISTA

2025.03.10

a változás jogát fenntartjuk!

Rendelhető plusz extrák

Külső és belső falak gyárban történő gipszkartonozása

Csak falak

Nettó:

1 001 174 Ft

Külső hőszigetelés EPS (fehér) 15 cm felragasztása a gyárban Gyári EPS felragasztása

1 698 840 Ft

STO jégesőálló műgyantás alapvakolat felhordása a gyárban

Hálózás és alapvakolás a gyárban

960 226 Ft

Időtálló kiváló fehér műa. ablakok német AluPlast 76 profil 3rtg üvegezés Üveg: 0,5W/m2K Melegperem az üvegek között! Betörésgátló Roto vasalat Fehér műa. Könyöklők

1 926 101 Ft



SZÁLLÍTÁS SZERELÉS DARUZÁS

Az alábbi árak tájékoztató jellegűek, a szállítási költségek a helyszíntől függően változhatnak

Az alábbi áraink Kaposújlaktól mért 250 km-es távolságig érvényesek, olyan építési helyszínt feltételezve, ami 38 tonnás nyerges kamionnal és 25 tonnás autódaruval megközelíthető. Magyarország határai belül szállítunk (tehát 250 kilométernél messzebb is).

Egyéb feltétel:

Az Építető a fogadószintett elkészítette, az esetleges közterületfoglalást, behajtási engedélyeket elintézte

A tájékoztatás nem teljeskörű, kérje szaktanácsadóink segítségét.

Összeszerelés költsége, nettó: 2 681 033 Ft

Szállítás nettó: 1 131 733 Ft

Daruzás nettó: 580 943 Ft

A TETŐ FÓLIÁZÁSA ÉS ELLENLÉCEZÉSE

A TETŐ FÓLIÁZÁSA TERRÁN MediFol WIND PLUS páraáteresztő tetőfóliával, 150 g/m² sd=0,02 m, valamint ellenlécezés által történő fólia lefogadás, szegtömítőszalaggal, de tetőlécezés nélkül!

Az általunk fóliával borított tetőt 3 héten belül cserepezni szükséges! Ez a Megrendelő feladata és felelőssége. A tető cseréplécezését az ajánlatunk nem tartalmazza, csak az ellenléceket!

Tetőfóliázás nettó: 602 883 Ft



ÖSSZESÍTÉS

Külső és belső falak	6 483 524 Ft
Szeglemezes KVH tetőszerkezet, impregnálva	2 185 711 Ft
Tűzgátló gipszkarton burkolat a falakon	1 001 174 Ft
15 cm EPS (külső hőszigetelés) gyárban	1 698 840 Ft
STO jégesőálló alapvakolat a gyárban felhordva	960 226 Ft
Külső fehér műa. nyílászárók 3 rtg. üveg, melegeperem, ROTO betörésgátló vasalat, könyöklők, gyárban beépítve	1 926 101 Ft
Összeszerelési költség	2 681 033 Ft
Szállítási költség, normál megközelítés 250 km-ig	1 131 733 Ft
Daruzási költség normál 20 tonnás daruval	580 943 Ft
Tető fóliázása és ellenlécezése	602 883 Ft
Összesítve nettó ár	19 252 168 Ft
Lakóépület esetén 5% ÁFA tartalommal (bruttó)	20 214 776 Ft

DOLCE 76 modellről készült rövid video QR kódja:

<https://youtu.be/aRWgitrg3YA>





Wolf System Építőipari Kft. 7522 Kaposújlak Gyártótelep Ügyvezető igazgató: Mezei Gábor www.wolfhaus.hu
keszhaz@wolfsystem.hu +36 30 44 96 125 Szerkesztette: Berecz Balázs

Készült: **2025.03.10**