

WOLF HAUS

CSOK 91 KÉSZHÁZMODELL

Családbarát épület!

- 4 szoba 91 négyzetméteren? Igen! Az egyik legnépszerűbb alaprajzunk.
- Minimális közlekedő, minden talpalatnyi hely optimálisankihasználva.
- 5 fős családnak is elegendő élettér!
- Lehetséges nagyobb nappalival 3 szobával is!
- Felár ellenében lehetséges 5 szobávali (ez egy plusz toldást jelent a kert irányába)!
- Praktikus és nagyon kedvező áron felépíthető!



Beépített terület: 112,2 m²

Hasznos alapterület: 91 m²

Falpanelmagasság: 290 cm

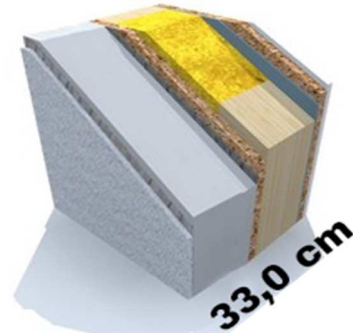
- 8,50 x 13,20 méter
- Tetőhajlásszög: 30°
- Tetőforma: nyeregtető
- Lehet kontyolt vagy félnyereg is.



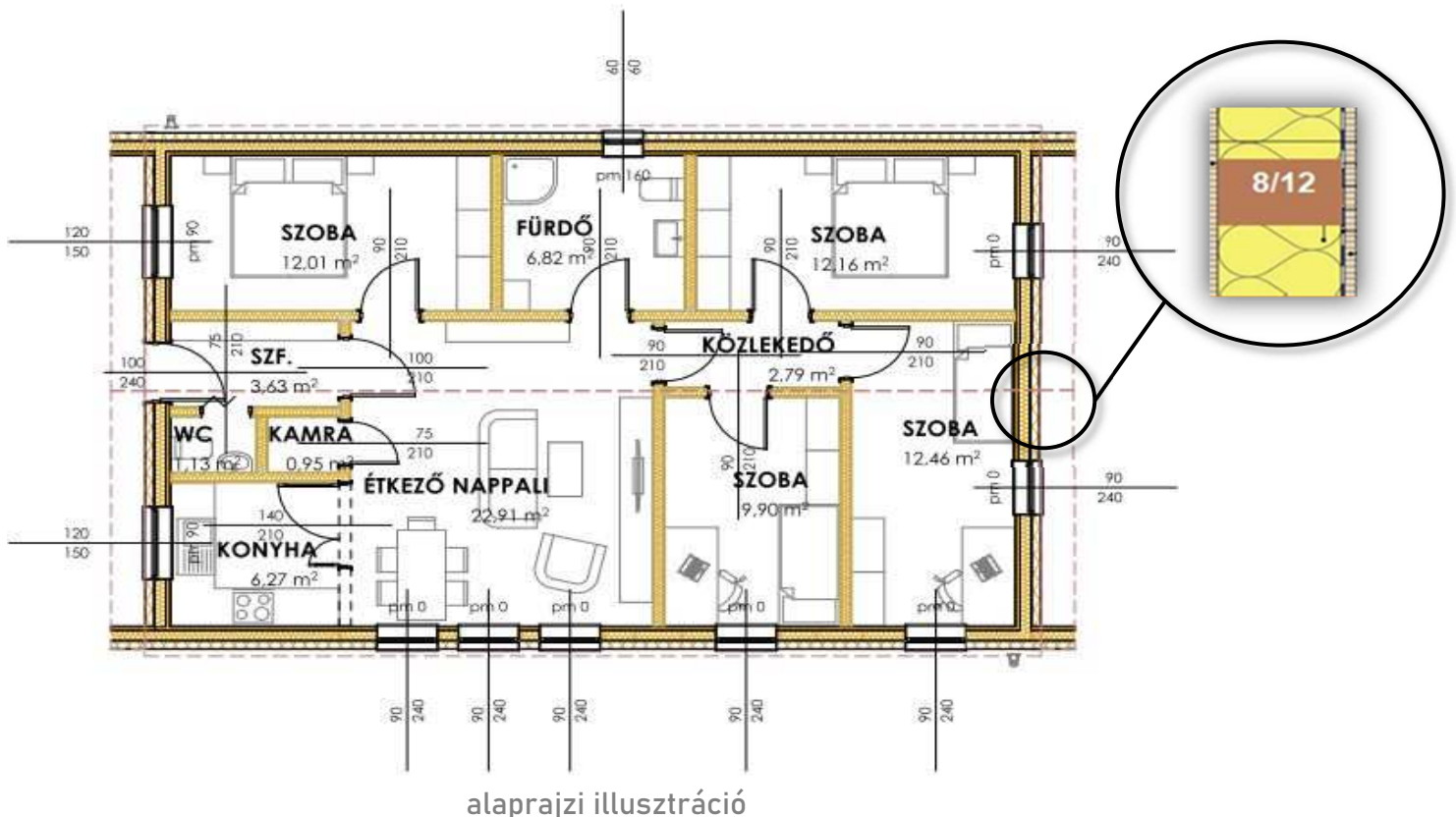
LEGKEDVEZŐBB ÁRKATEGÓRIÁS FALSZERKEZETÜNK:

Norm falrendszer (15 cm EPS-el kb 33 cm)

- 1,25 cm tűzgátló gipszkarton
- 1,5 cm OSB
- Párazáró fólia
- 12 cm KVH műszárított fenyő váz, köztük passzív házfal I0,034=W/mK
- 1,5 cm OSB
- Külső vakolat és hőszigetelés. A külső hőszigetelés lehetséges vastagságai: 15cm EPS-el, $U=0,16 \text{ W/m}^2\text{K}$



A falszerkezet bázisa az OSB-től-OSB-ig tartó középső, fő szerkezeti elem.



- Gyárból megrendelhető extrák:
- Falak belső gipszkartonozása
 - Külső EPS hőszigetelés felragasztása
 - Nyílászárók és könyöklők beépítése
 - Külső hőszigetelés hálózása és alapvakolása
 - (• helyszíni tetőfóliázás és ellenlécezés)

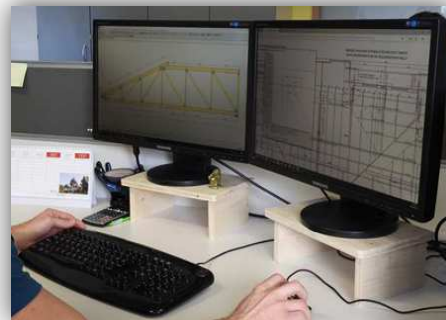
BÁZIS GYÁRTMÁNYOK ÉS SZOLGÁLTATÁSOK



Külső és belső



Szeglemezes tető



Statika

Az ár minden projekt esetében tartalmazza:

- gyártmányterveket
- tetőszerkezet statikai terveit

ÁRLISTA

2025.03.10

a változás jogát fenntartjuk!

Amennyiben a gyárból közvetlenül szeretné megvásárolni a szerkezetet:

Külső és belső falak

Gyártótelepi átvétel

Nettó:

7 545 232 Ft

Falak és tetőszerkezet

Gyártótelepi átvétel

10 087 394 Ft



ÁRLISTA

2025.03.10

a változás jogát fenntartjuk!

Rendelhető plusz extrák

Külső és belső falak gyárban történő gipszkartonozása Csak falak

Nettó:

1 218 987 Ft

Külső hőszigetelés EPS (fehér) 15 cm felragasztása a gyárban Gyári EPS felragasztása

1 803 668 Ft

STO jégesőálló műgyantás alapvakolat felhordása a gyárban Hálózás és alapvakolás a gyárban

1 020 272 Ft

Időtálló kiváló fehér műa. Ablakok német AluPlast 76 profil 3rtg üvegezés Üüveg: 0,5W/m2K Melegperem az üvegek között! Betörésgátló Roto vasalat Fehér műa. Könyöklők

2 223 821 Ft



SZÁLLÍTÁS SZERELÉS DARUZÁS

Az alábbi árak tájékoztató jellegűek, a szállítási költségek a helyszíntől függően változhatnak

Az alábbi áraink Kaposújlaktól mért 250 km-es távolságig érvényesek, olyan építési helyszínt feltételezve, ami 38 tonnás nyerges kamionnal és 25 tonnás autódaruval megközelíthető. Magyarország határai belül szállítunk (tehát 250 kilométernél messzebb is).

Egyéb feltétel:

Az Építető a fogadószintet elkészítette, az esetleges közterületfoglalást, behajtási engedélyeket elintézte

A tájékoztatás nem teljeskörű, kérje szaktanácsadóink segítségét.

Összeszerelés költsége, nettó: 3 126 497 Ft

Szállítás nettó: 1 131 733 Ft

Daruzás nettó: 871 414 Ft

A TETŐ FÓLIÁZÁSA ÉS ELLENLÉCEZÉSE

A TETŐ FÓLIÁZÁSA TERRÁN MediFoi WIND PLUS páraáteresztő tetőfóliával, 150 g/m² sd=0,02 m, valamint ellenlécezés által történő fólia lefogatás, szegtömítőszalaggal, de tetőlécezés nélkül!

Az általunk fóliával borított tetőt 3 héten belül cserepezni szükséges! Ez a Megrendelő feladata és felelőssége. A tető cseréplécezését az ajánlatunk nem tartalmazza, csak az ellenléceket!

Tetőfóliázás nettó: 700 177 Ft



ÖSSZESÍTÉS

Külső és belső falak	7 545 232 Ft
Szeglemezes KVH tetőszerkezet, impregnálva	2 542 162 Ft
Tűzgátló gipszkarton burkolat a falakon	1 218 987 Ft
15 cm EPS (külső hőszigetelés) gyárban	1 803 668 Ft
STO jégesőálló alapvakolat a gyárban felhordva	1 020 272 Ft
Külső fehér műa. nyílászárók 3 rtg. üveg, melegeperem, ROTO betörésgátló vasalat, könyöklők, gyárban beépítve	2 223 821 Ft
Összeszerelési költség	3 126 497 Ft
Szállítási költség, normál megközelítés 250 km-ig	1 131 733 Ft
Daruzási költség normál 20 tonnás daruval	871 414 Ft
Tető fóliázása és ellenlécezése	700 177 Ft
Összesítve nettó ár	22 183 963 Ft
Lakóépület esetén 5% ÁFA tartalommal (bruttó)	23 293 161 Ft

DOLCE 76 modellről készült rövid video QR kódja:

<https://youtu.be/O7AwKCdMcZQ>





Wolf System Építőipari Kft. 7522 Kaposújlak Gyártótelep Ügyvezető igazgató: Mezei Gábor www.wolfhaus.hu
keszhaz@wolfsystem.hu +36 30 44 96 125 Szerkesztette: Bercz Balázs

Készült: **2025.03.10**