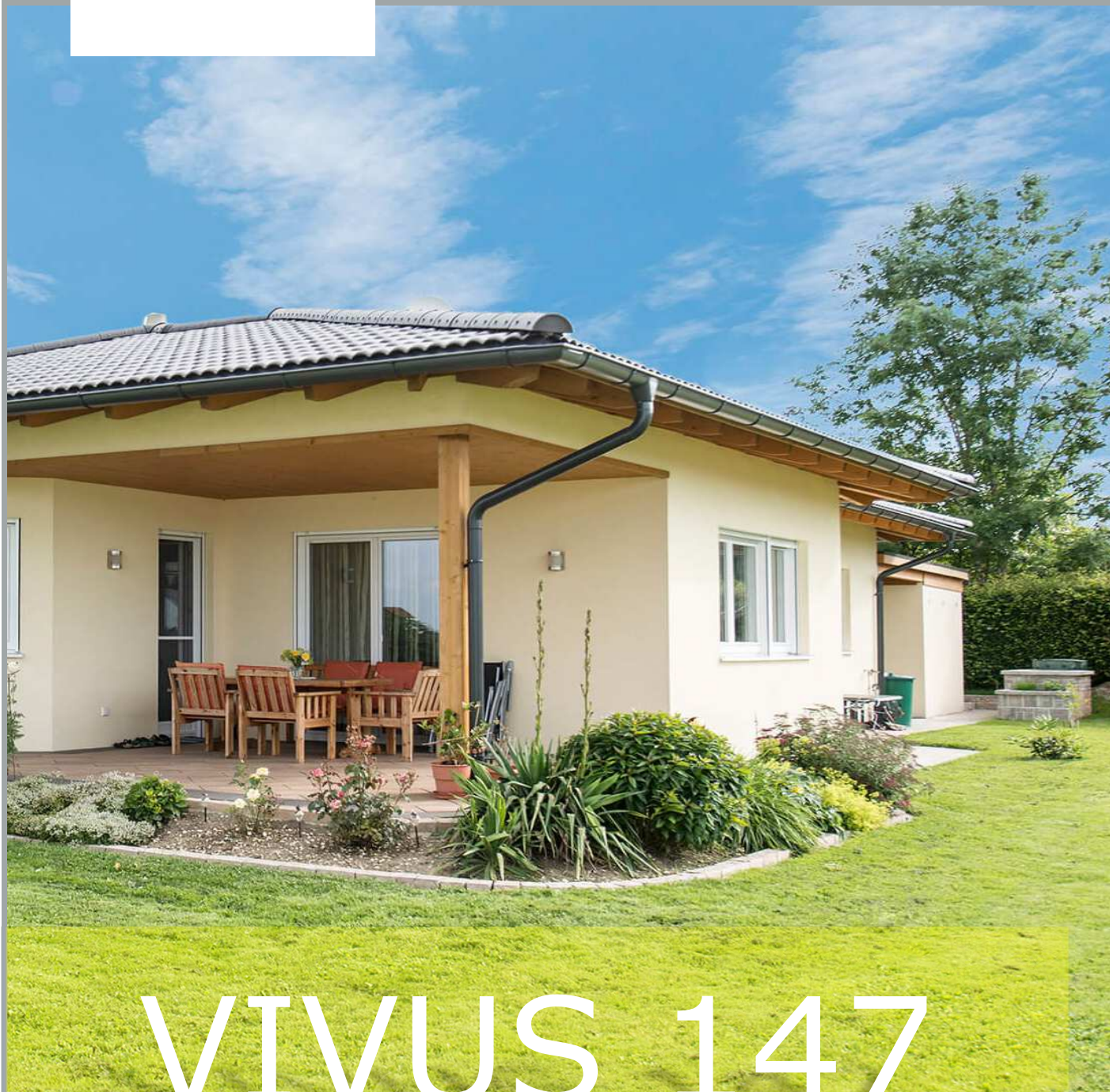




VIVUS 147

ÁRLISTA

2024.07.20



# VIVUS 147

[wolfhaus.hu](http://wolfhaus.hu)

# WOLF HAUS KÉSZHÁZMODELL



## VIVUS 147

- GYORS
- PONTOS
- MINŐSÉGI
- KÖZVETLENÜL A GYÁRBÓL



Bázis szerkezet gyártótelepi átvétellel nettó:

**13 560 224 Ft**

**-tól**



**Tetőhajlásszög : 25° kontyolt idom**

**Beépített terület: 173 m<sup>2</sup>**

**Hasznos alapterület:**

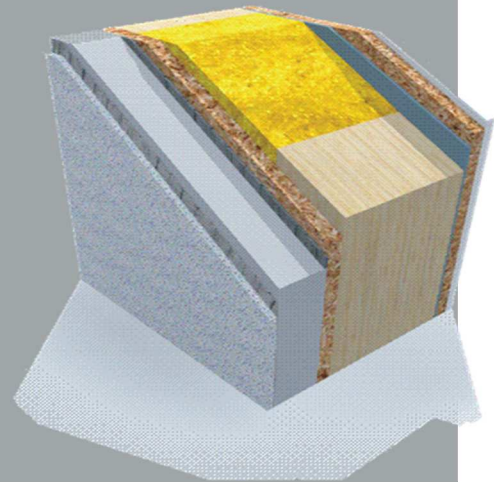
**147 m<sup>2</sup>**

**Falpanelmagasság: 290 cm**

Elegancia és kényelem!

- Ön a legjobbat érdemli! Nagyvonalú terek és optimális elrendezés!
- A nappaliban mindenki elfér karácsonykor is!
- Óriási terasz amely közvetlen kapcsolatban van az étkezővel!
- Tágas fürdő és külön WC.
- Széles telkekre ajánljuk!

# FALSZERKEZET:



## Norm falrendszer (15 cm EPS-el kb 33 cm)

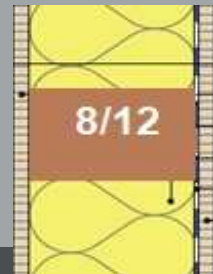
- 1,25 cm tűzgátló gipszkarton
- 1,5 cm OSB
- Párazáró fólia
- 12 cm KVH műszárított fenyő váz
- Közötte passzívházfilc  $10,034=W/mK$
- 1,5 cm OSB
- Külső vakolat és hőszigetelés

A külső hőszigetelés lehetséges vastagságai:

5cm EPS-el,  $U=0,22 W/m^2K$

8cm EPS-el,  $U=0,18 W/m^2K$

12cm EPS-el,  $U=0,16 W/m^2K$



A falszerkezet bázisa az OSB-től-OSB-ig tartó közepső, fő szerkezeti elem.



### Gyárból megrendelhető extrák:

- Falak belső gipszkartonozása
- Külső EPS hőszigetelés felragasztása
- Nyílászárók és könyöklők beépítése
- Külső hőszigetelés hálózása és alapvakolása
- (• helyszíni tetőfóliázás és ellenlécezés)

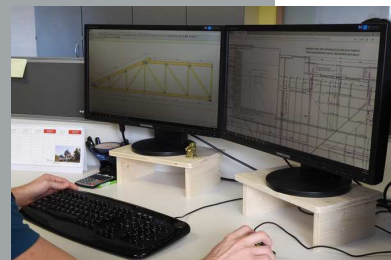
# BÁZIS GYÁRTMÁNYOK ÉS SZOLGÁLTATÁSOK



Külső és belső falak



Szeglemezés tetőszerkezet



Statika

Az ár minden projekt esetében tartalmazza:

- Gyártmányterveket
- Tetőszerkezet statikai terveit

VIVUS 147

Árlista

A változás jogát fenntartjuk!

VIVUS 147

Külső és belső falak

Gyártótelepi átvétel Kaposújlakon



Nettó:

**8 809 355 Ft**

Falak és tetőszerkezet együtt

Gyártótelepi átvétel



Nettó:

**13 560 224 Ft**

Megrendelői feladatok és felelősség!

- A gyártmány elszállítása
- Szakszerű összeépítése
- A műszaki specifikáció szerint előírt teljes rétegrend kialakítása

A változtatás jogát fenntartjuk!

Árlista: 2024.07.20

# RENDELHETŐ PLUSZ EXTRÁK



Külső és belső falak gyárban  
történő gipszkartonozása

VIVUS 147

Gyárban történő  
gipszkartonozás (csak falak)



Nettó: **1 274 146 Ft**

Külső hőszigetelés EPS (fehér) 15 cm  
felragasztása a gyárban

VIVUS 147

Gyári EPS felragasztása



Nettó: **1 577 104 Ft**

STO jégesőálló műgyantás alapvakolat  
felhordása a gyárban

VIVUS 147

Hálózás és alapvakolás a  
gyárban



Nettó: **847 092 Ft**



- Időtálló kiváló fehér műa. ablakok
- Német AluPlast 76 profil
- 3rtg üvegezés Üveg: 0,5W/m2K
- Melegperem az üvegek között!
- Betörésgátló Roto vasalat
- Fehér műa. Könyöklők

Nettó: **3 220 080 Ft**

# SZÁLLÍTÁS SZERELÉS DARUZÁS



- Az alábbi árak tájékoztató jellegűek, a szállítási költségek a helyszíntől függően változhatnak.
- Az alábbi áraink Kaposújlaktól mért 250 km-es távolsáig érvényesek, olyan építési helyszínt feltételezve, ami 38 tonnás nyerges kamionnal és 25 tonnás autódaruval megközelíthető.
- Az Építető az alapot elkészítette, az esetleges közterületfoglalást, behajtási engedélyeket elintézte
- A tájékoztatás nem teljeskörű, kérje szaktanácsadóink segítségét.



**Összeszerelés költsége,  
nettó:**

**3 373 052 Ft**



**Szállítás  
nettó:**

**2 312 205 Ft**

**Daruzás  
nettó:**

**828 474 Ft**

## A tető fóliázása és ellenlécezése

A TETŐ FÓLIÁZÁSA TERRÁN MediFol WIND PLUS páraáteresztő tetőfóliával, 150 g/m<sup>2</sup> sd=0,02 m, valamint ellenlécezés által történő fólia lefogatás, szegtömítőszalaggal, de tetőlécezés nélkül!



Az általunk fóliával borított tetőt 3 héten belül cserepezni szükséges! Ez a Megrendelő feladata és felelőssége. A tető cseréplécezését az ajánlatunk nem tartalmazza, csak az ellenléceket!

**Nettó:**

**1 200 097 Ft**

# ÖSSZESÍTÉS



		Nettó ár	
Külső és belső falak	✓	8 809 355 Ft	BÁZIS SZERKEZET
Szeglemezes tetőszerkezet	✓	4 750 869 Ft	
Gipszkarton burkolat falakon, gyárban	✓	1 274 146 Ft	GYÁRBAN BEÉPÍTETT PLUSZ EXTRÁK
15 cm EPS (külső hőszigetelés) gyárban	✓	1 577 104 Ft	
Alapvakolt gyárban felhordva	✓	847 092 Ft	
Külső nyílászárók fehér, gyárban beépítve	✓	3 220 080 Ft	
Összeszerelési költség	✓	3 373 052 Ft	SZERELÉS, SZÁLLÍTÁS, DARUZÁS
Szállítási költség, normál megközelítés 250 km-ig	✓	2 312 205 Ft	
Daruzási költség normál 20 tonnás daruval	✓	828 474 Ft	
Tető fóliázása és ellenlécezése	✓	1 200 097 Ft	FÓLIÁZÁS
Összesítve nettó ár		<b>28 192 474 Ft</b>	
Lakóépület esetén 5% ÁFA	Bruttó	<b>29 602 097 Ft</b>	





**Wolf System Építőipari Kft.**  
7522 Kaposújlak Gyártótelep  
Ügyvezető igazgató:  
Mezei Gábor  
[www.wolfhaus.hu](http://www.wolfhaus.hu)  
[keszhaz@wolfsystem.hu](mailto:keszhaz@wolfsystem.hu)  
+36 30 44 96 125  
Szerkesztette: Bercz Balázs  
Készült: 2024.07.20



[wolfhaus.hu](http://wolfhaus.hu)