



CSOK 95

ÁRLISTA

2024.07.20



CSOK 95

[wolfhaus.hu](http://wolfhaus.hu)

# WOLF HAUS KÉSZHÁZMODELL



## CSOK 95

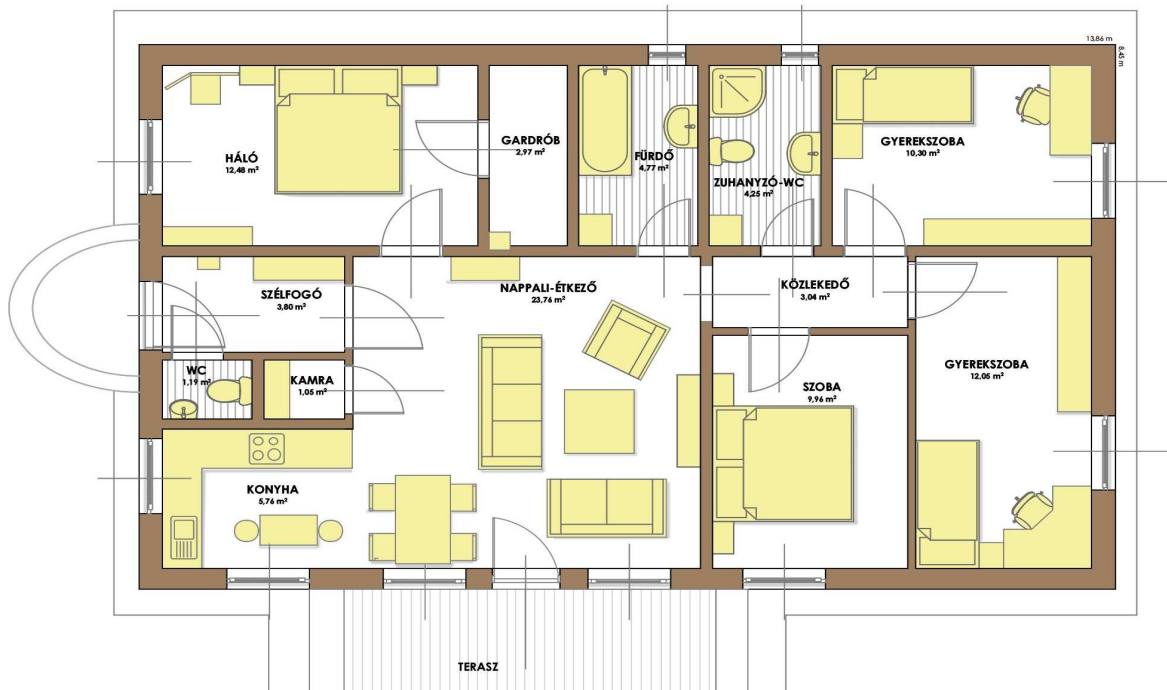
- GYORS
- PONTOS
- MINŐSÉGI
- KÖZVETLENÜL A GYÁRBÓL



Bázis szerkezet gyártótelepi átvétellel nettó:

10 481 017 Ft

-től



**Tetőhajlásszög : 30° nyereg idom**

**Beépített terület: 117,17 m<sup>2</sup>**

**Hasznos alapterület:**

**95 m<sup>2</sup>**

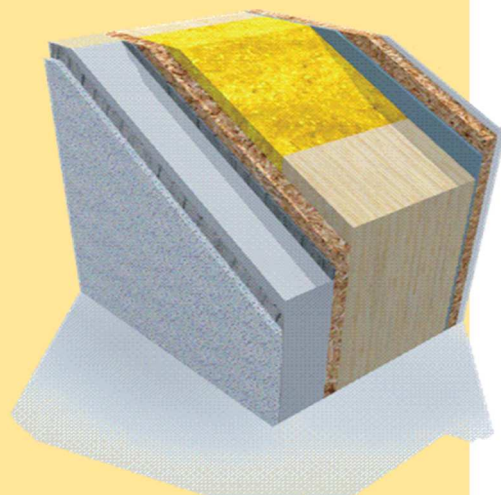
**Falpanelmagasság: 290 cm**

Igazi családi fészek!

- 4 szoba és 2 fürdőszoba, továbbá külön WC!
- Hölgyek nagy öröme, külön gardrób szoba!
- Minimális közlekedő, minden talpalatnyi hely optimálisan kihasználva.
- 5-6 fős családnak is elegendő élettér!
- Legnépszerűbb modellünk!
- Gazdaságos építés, minimális fenntartási költségek!



# FALSZERKEZET:



## Norm falrendszer (15 cm EPS-el kb 33 cm)

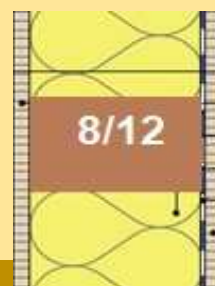
- 1,25 cm tűzgátló gipszkarton
- 1,5 cm OSB
- Párazáró fólia
- 12 cm KVH műszárított fenyő váz
- Közötte passzívházfilc  $10,034=W/mK$
- 1,5 cm OSB
- Külső vakolat és hőszigetelés

A külső hőszigetelés lehetséges vastagságai:

5cm EPS-el,  $U=0,22 W/m^2K$

8cm EPS-el,  $U=0,18 W/m^2K$

12cm EPS-el,  $U=0,16 W/m^2K$



A falszerkezet bázisa az OSB-től-OSB-ig tartó középső, fő szerkezeti elem.



## Gyárból megrendelhető extrák:

- Falak belső gipszkartonozása
- Külső EPS hőszigetelés felragasztása
- Nyílászárók és könyöklők beépítése
- Külső hőszigetelés hálózása és alapvakolása
- (• helyszíni tetőfóliázás és ellenlécezés)

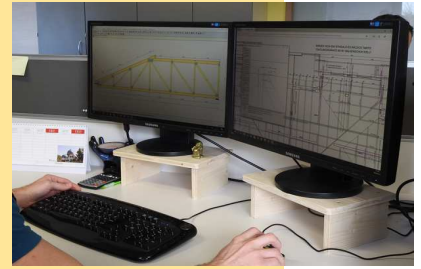
# BÁZIS GYÁRTMÁNYOK ÉS SZOLGÁLTATÁSOK



Külső és belső falak



Szeglenezes tetőszerkezet



Statika

Az ár minden projekt esetében tartalmazza:

- Gyártmányterveket
- Tetőszerkezet statikai terveit

CSOK 95

Árlista

A változás jogát fenntartjuk!

CSOK 95

Külső és belső falak

Gyártótelepi átvétel Kaposújlakon

Nettó:

**7 474 138 Ft**

Falak és tetőszerkezet együtt

Gyártótelepi átvétel

Nettó:

**10 481 017 Ft**

Megrendelői feladatok és felelősség!

- A gyártmány elszállítása
- Szakszerű összeépítése
- A műszaki specifikáció szerint előírt teljes rétegrand kialakítása

# RENDELHETŐ PLUSZ EXTRÁK



Külső és belső falak gyárban  
történő gipszkartonozása



CSOK 95

Gyárban történő  
gipszkartonozás (csak falak)

**Nettó: 1 292 747 Ft**

CSOK 95

Külső hőszigetelés EPS (fehér) 15 cm  
felragasztása a gyárban



Gyári EPS felragasztása

**Nettó: 1 452 014 Ft**

CSOK 95

STO jégesőálló műgyantás alapvakolat  
felhordása a gyárban



Hálózás és alapvakolás a  
gyárban

**Nettó: 776 900 Ft**



- Időtálló kiváló fehér műa. ablakok
- Német AluPlast 76 profil
- 3rtg üvegezés Uüveg: 0,5W/m2K
- Melegperem az üvegek között!
- Betörésgátló Roto vasalat
- Fehér műa. Könyöklők

**Nettó: 2 270 862 Ft**



# SZÁLLÍTÁS SZERELÉS DARUZÁS



- Az alábbi árak tájékoztató jellegűek, a szállítási költségek a helyszíntől függően változhatnak.
- Az alábbi áraink Kaposújlastól mért 250 km-es távolsáig érvényesek, olyan építési helyszínt feltételezve, ami 38 tonnás nyerges kamionnal és 25 tonnás autódaruval megközelíthető.
- Az Építető az alapot elkészítette, az esetleges közterületfoglalást, behajtási engedélyeket elintézte
- A tájékoztatás nem teljeskörű, kérje szaktanácsadóink segítségét.



**Összeszerelés költsége,  
nettó:**

**2 623 518 Ft**



**Szállítás  
nettó:**

**1 449 381 Ft**

**Daruzás  
nettó:**

**828 474 Ft**

## A tető fóliázása és ellenlécezése

A TETŐ FÓLIÁZÁSA TERRÁN MediFol WIND PLUS páraáteresztő tetőfóliával, 150 g/m<sup>2</sup> sd=0,02 m, valamint ellenlécezés által történő fólia lefogás, szegtömítőszalaggal, de tetőlécezés nélkül!

Az általunk fóliával borított tetőt 3 héten belül cserepezni szükséges! Ez a Megrendelő feladata és felelőssége. A tető cseréplécezését az ajánlatunk nem tartalmazza, csak az ellenléceket!

**Nettó:**

**815 630 Ft**



# ÖSSZESÍTÉS



		Nettó ár	
Külső és belső falak	✓	7 474 138 Ft	BÁZIS SZERKEZET
Szeglemezes tetőszerkezet	✓	3 006 879 Ft	
Gipszkarton burkolat falakon, gyárban	✓	1 292 747 Ft	GYÁRBAN BEÉPÍTETT PLUSZ EXTRÁK
15 cm EPS (külső hőszigetelés) gyárban	✓	1 452 014 Ft	
Alapvakolt gyárban felhordva	✓	776 900 Ft	
Külső nyílászárók fehér, gyárban beépítve	✓	2 270 862 Ft	
Összeszerelési költség	✓	2 623 518 Ft	SZERELÉS, SZÁLLÍTÁS, DARUZÁS
Szállítási költség, normál megközelítés 250 km-ig	✓	1 449 381 Ft	
Daruzási költség normál 20 tonnás daruval	✓	828 474 Ft	
Tető fóliázása és ellenlécezése	✓	815 630 Ft	
Összesítve nettó ár		21 990 544 Ft	FÓLIÁZÁS
Lakóépület esetén 5% ÁFA	Bruttó	23 090 071 Ft	





**Wolf System Építőipari Kft.**  
7522 Kaposújlak Gyártótelep  
Ügyvezető igazgató:  
Mezei Gábor  
[www.wolfhaus.hu](http://www.wolfhaus.hu)  
[keszhaz@wolfsystem.hu](mailto:keszhaz@wolfsystem.hu)  
+36 30 44 96 125  
Szerkesztette: Berecz Balázs  
Készült: 2024.07.20



**wolfhaus.hu**