



PLANUM 94

ÁRLISTA

2024.07.20



PLANUM 94

wolfhaus.hu

WOLF HAUS KÉSZHÁZMODELL



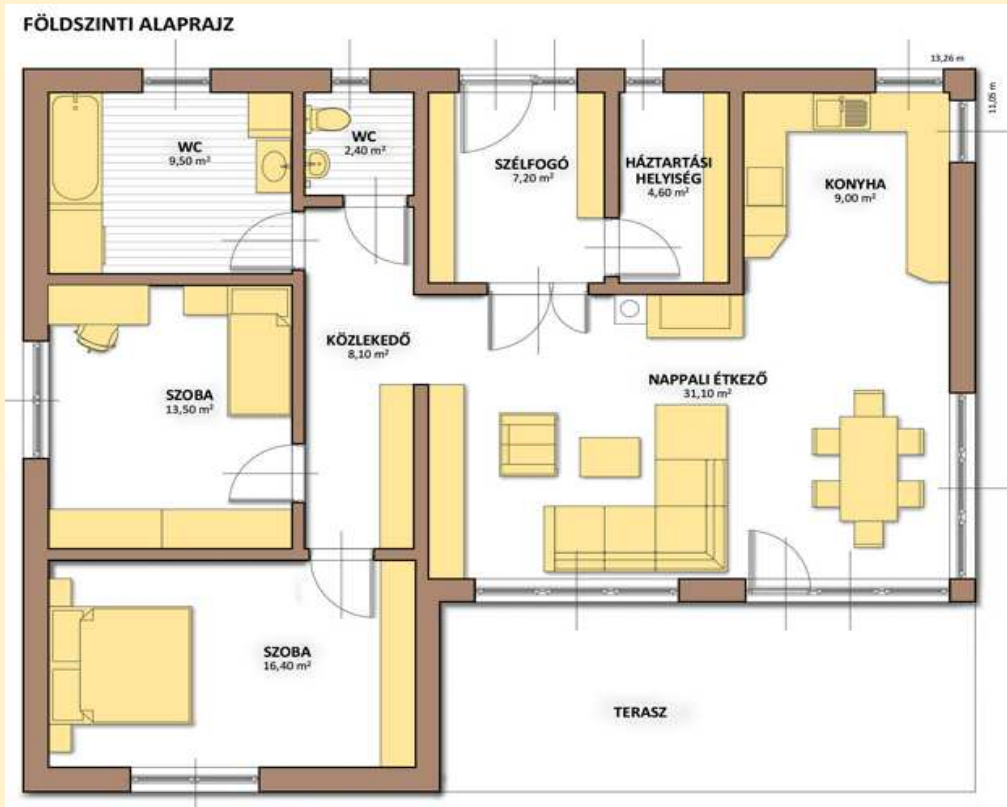
PLANUM 94

- GYORS
- PONTOS
- MINŐSÉGI
- KÖZVETLENÜL A GYÁRBÓL



Bázis szerkezet gyártótelepi átvétellel nettó:

11 519 389 Ft -tól



Tetőhajlásszög : 25° kontyolt idom

Beépített terület: 117,53 m²

Hasznos alapterület:

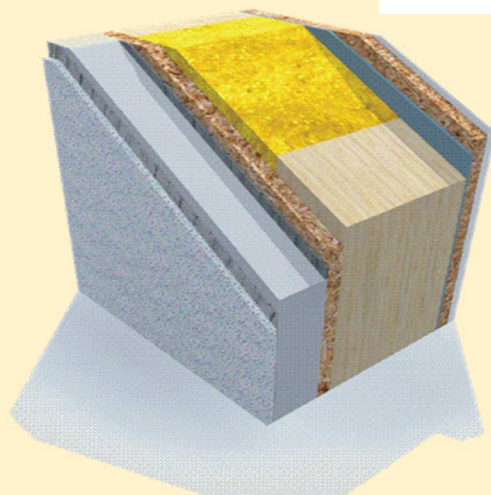
94 m²

Falpanelmagasság: 290 cm

Nagyvonalú világos terek!

- Hatalmas üvegfelületek, jellemzik a PLANUM modellünket, így minden helyiség kimondottan világos
- Kontyolt tetőformája ma is nagyon népszerű az építetők körében
- Ennél a modellnél, nem volt szempont a terek minimalizálása, inkább a kényelem és otthonosság érzésére törekedtünk.
- Gyermek nélküli, vagy 1 gyermekes családoknak kiváló választás lehet.
- Az árak nem fedett terasszal kerültek meghatározásra.

FALSZERKEZET:



Norm falrendszer (15 cm EPS-el kb 33 cm)

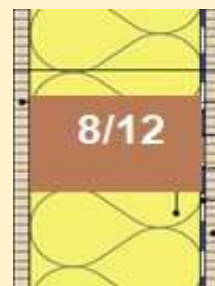
- 1,25 cm tűzgátló gipszkarton
- 1,5 cm OSB
- Párazáró fólia
- 12 cm KVH műszárított fenyő váz
- Közötte passzívházfilc $10,034=W/mK$
- 1,5 cm OSB
- Külső vakolat és hőszigetelés

A külső hőszigetelés lehetséges vastagságai:

5cm EPS-el, $U=0,22 W/m^2K$

8cm EPS-el, $U=0,18 W/m^2K$

12cm EPS-el, $U=0,16 W/m^2K$



A falszerkezet bázisa az OSB-től-OSB-ig tartó középső, fő szerkezeti elem.



Gyárból megrendelhető extrák:

- Falak belső gipszkartonozása
- Külső EPS hőszigetelés felragasztása
- Nyílászárók és könyöklők beépítése
- Külső hőszigetelés hálózása és alapvakolása
- (• helyszíni tetőfóliázás és ellenlécezés)

BÁZIS GYÁRTMÁNYOK ÉS SZOLGÁLTATÁSOK



Külső és belső falak



Szeglemezes tetőszerkezet



Statika

Az ár minden projekt esetében tartalmazza:

- Gyártmányterveket
- Tetőszerkezet statikai terveit

PLANUM 94 **Árlista**
A változás jogát fenntartjuk!

PLANUM 94 **Külső és belső falak**
Gyártótelepi átvétel Kaposújlakon

Nettó:

7 628 134 Ft

Falak és tetőszerkezet együtt

Gyártótelepi átvétel

Nettó:

11 519 389 Ft

Megrendelői feladatok és felelősség!

- A gyártmány elszállítása
- Szakszerű összeépítése
- A műszaki specifikáció szerint előírt teljes rétegrend kialakítása





RENDELHETŐ PLUSZ EXTRÁK

Külső és belső falak gyárban történő gipszkartonozása



PLANUM 94

Gyárban történő gipszkartonozás (csak falak)

Nettó: **1 041 638 Ft**

PLANUM 94

Gyári EPS felragasztása

Külső hőszigetelés EPS (fehér) 15 cm felragasztása a gyárban



Nettó: **1 376 382 Ft**

PLANUM 94

Hálózás és alapvakolás a gyárban

STO jégesőálló műgyantás alapvakolat felhordása a gyárban



Nettó: **739 280 Ft**

PLANUM 94

Külső nyílászárók és könyöklők gyári beépítése



- Időtálló kiváló fehér műa. ablakok
- Német AluPlast 76 profil
- 3rtg üvegezés Üveg: 0,5W/m2K
- Melegperem az üvegek között!
- Betörésgátló Roto vasalat
- Fehér műa. Könyöklők

Nettó: **3 417 121 Ft**

SZÁLLÍTÁS SZERELÉS DARUZÁS



- Az alábbi árak tájékoztató jellegűek, a szállítási költségek a helyszíntől függően változhatnak.
- Az alábbi áraink Kaposújlastól mért 250 km-es távolságig érvényesek, olyan építési helyszínt feltételezve, ami 38 tonnás nyerges kamionnal és 25 tonnás autódaruval megközelíthető.
- Az Építető az alapot elkészítette, az esetleges közterületfoglalást, behajtási engedélyeket elintézte
- A tájékoztatás nem teljeskörű, kérje szaktanácsadóink segítségét.



**Összeszerelés költsége,
nettó:**

2 878 013 Ft



**Szállítás
nettó:**

1 880 793 Ft

**Daruzás
nettó:**

828 474 Ft

A tető fóliázása és ellenlécezése

A TETŐ FÓLIÁZÁSA TERRÁN MediFol WIND PLUS páraáteresztő tetőfóliával, 150 g/m² sd=0,02 m, valamint ellenlécezés által történő fólia lefogatás, szegtömítőszalaggal, de tetőlécezés nélkül!

Az általunk fóliával borított tetőt 3 héten belül cserepezni szükséges! Ez a Megrendelő feladata és felelőssége. A tető cseréplécezését az ajánlatunk nem tartalmazza, csak az ellenléceket!

Nettó:

1 050 584 Ft



ÖSSZESÍTÉS



		Nettó ár	
Külső és belső falak	✓	7 628 134 Ft	BÁZIS SZERKEZET
Szeglemezes tetőszerkezet	✓	3 891 255 Ft	
Gipszkarton burkolat falakon, gyárban	✓	1 041 638 Ft	GYÁRBAN BEÉPÍTETT PLUSZ EXTRÁK
15 cm EPS (külső hőszigetelés) gyárban	✓	1 376 382 Ft	
Alapvakolt gyárban felhordva	✓	739 280 Ft	
Külső nyílászárók fehér, gyárban beépítve	✓	3 417 121 Ft	
Összeszerelési költség	✓	2 878 013 Ft	SZERELÉS, SZÁLLÍTÁS, DARUZÁS
Szállítási költség, normál megközelítés 250 km-ig	✓	1 880 793 Ft	
Daruzási költség normál 20 tonnás daruval	✓	828 474 Ft	
Tető fóliázása és ellenlécezése	✓	1 050 584 Ft	FÓLIÁZÁS
Összesítve nettó ár		24 731 674 Ft	
Lakóépület esetén 5% ÁFA	Bruttó	25 968 258 Ft	



wolfhaus.hu

A változtatás jogát fenntartjuk!

Árlista: 2024.07.20



wolf System
Építőipari Kft.
7522 Kaposújlak
Gyártótelep
Ügyvezető igazgató:
Mezei Gábor
www.wolfhaus.hu
keszhaz@wolfsystem.hu
+36 30 44 96 125
Szerkesztette: Berecz
Balázs
Készült:

2024.07.20



wolfhaus.hu