



CSOK PLUSZ 91 ÁRLISTA 2024.07.20



CSOK PLUSZ 91

wolfhaus.hu

WOLF HAUS KÉSZHÁZMODELL



CSOK PLUSZ 91

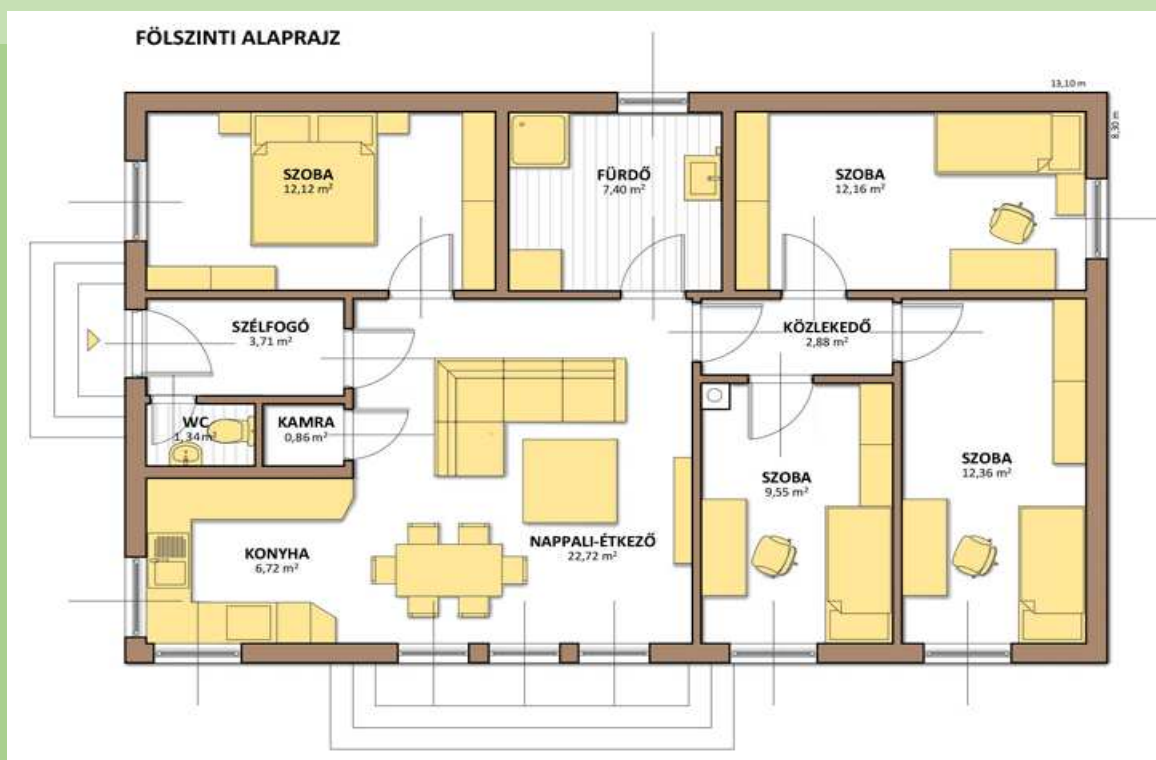
- GYORS
- PONTOS
- MINŐSÉGI
- KÖZVETLENÜL A GYÁRBÓL



Bázis szerkezet gyártótelepi átvétellel nettó:

9 337 653 Ft

-tól



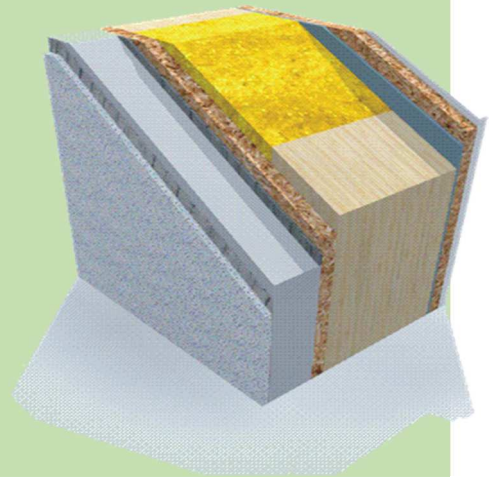
Tetőhajlásszög : 30° nyeregtető

Beépített terület: 108,73 m²

Hasznos alapterület: 91
m²

Falpanelmagasság: 290 cm

FALSZERKEZET:



Norm falrendszer (15 cm EPS-el kb 33 cm)

- 1,25 cm tűzgátló gipszkarton
- 1,5 cm OSB
- Párazáró fólia
- 12 cm KVH műszárított fenyő váz
- Közötte passzívházfilc $10,034=W/mK$
- 1,5 cm OSB
- Külső vakolat és hőszigetelés

A külső hőszigetelés lehetséges vastagságai:

5cm EPS-el, $U=0,22 W/m^2K$

8cm EPS-el, $U=0,18 W/m^2K$

12cm EPS-el, $U=0,16 W/m^2K$



A falszerkezet bázisa az OSB-től-OSB-ig tartó középső, fő szerkezeti elem.



Gyárból rendelhető extrák:

- Falak belső gipszkartonozása
- Külső EPS hőszigetelés felragasztása
- Nyílászárók és könyöklők beépítése
- Külső hőszigetelés hálózása és alapvakolása
- (• helyszíni tetőfóliázás és ellenlékezés)

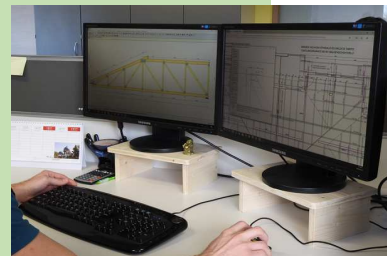
BÁZIS GYÁRTMÁNYOK ÉS SZOLGÁLTATÁSOK



Külső és belső falak



Szegelemez tetőszerkezet



Statika

Az ár minden projekt esetében tartalmazza:

- Gyártmányterveket
- Tetőszerkezet statikai terveit

CSOK PLUSZ 91 Árlista
A változás jogát fenntartjuk!

CSOK PLUSZ 91 Külső és belső falak
Gyártótelepi átvétel Kaposújlakon



Nettó:

7 091 337 Ft

Falak és tetőszerkezet együtt

Gyártótelepi átvétel



Nettó:

9 337 653 Ft

Megrendelői feladatok és felelősség!

- A gyártmány elszállítása
- Szakszerű összeépítése
- A műszaki specifikáció szerint előírt teljes rétegrend kialakítása

RENDELHETŐ PLUSZ EXTRÁK



Külső és belső falak gyárban történő gipszkartonozása

CSOK PLUSZ 91

Gyárban történő gipszkartonozás (csak falak)



Nettó: **1 162 542 Ft**

Külső hőszigetelés EPS (fehér) 15 cm felragasztása a gyárban

CSOK PLUSZ 91

Gyári EPS felragasztása



Nettó: **1 523 991 Ft**

STO jégesőálló műgyantás alapvakolat felhordása a gyárban

CSOK PLUSZ 91

Hálózás és alapvakolás a gyárban



Nettó: **813 157 Ft**



- Időtálló kiváló fehér műa. ablakok
- Német AluPlast 76 profil
- 3rtg üvegezés Üveg: 0,5W/m2K
- Melegperem az üvegek között!
- Betörésgátló Roto vasalat
- Fehér műa. Könyöklők

Nettó: **1 801 994 Ft**

SZÁLLÍTÁS SZERELÉS DARUZÁS



- Az alábbi árak tájékoztató jellegűek, a szállítási költségek a helyszíntől függően változhatnak.
- Az alábbi áraink Kaposújlastól mért 250 km-es távolságig érvényesek, olyan építési helyszínt feltételezve, ami 38 tonnás nyerges kamionnal és 25 tonnás autódaruval megközelíthető.
- Az Építető az alapot elkészítette, az esetleges közterületfoglalást, behajtási engedélyeket elintézte
- A tájékoztatás nem teljeskörű, kérje szaktanácsadóink segítségét.



Összeszerelés költsége,
nettó:

2 275 939 Ft

Szállítás
nettó:

1 449 381 Ft

Daruzás
nettó:

552 316 Ft



A tető fóliázása és ellenlécezése

A TETŐ FÓLIÁZÁSA TERRÁN MediFol WIND PLUS páraáteresztő tetőfóliával, 150 g/m² sd=0,02 m, valamint ellenlécezés által történő fólia lefogatás, szegtömítőszalaggal, de tetőlécezés nélkül!



Az általunk fóliával borított tetőt 3 héten belül cserepezni szükséges! Ez a Megrendelő feladata és felelőssége. A tető cseréplécezését az ajánlatunk nem tartalmazza, csak az ellenléceket!

Nettó:

682 398 Ft

ÖSSZESÍTÉS



		Nettó ár	
Külső és belső falak	✓	7 091 337 Ft	BÁZIS SZERKEZET
Szeglemezes tetőszerkezet	✓	2 246 315 Ft	
Gipszkarton burkolat falakon, gyárban	✓	1 162 542 Ft	GYÁRBAN BEÉPÍTETT PLUSZ EXTRÁK
15 cm EPS (külső hőszigetelés) gyárban	✓	1 523 991 Ft	
Alapvakolt gyárban felhordva	✓	813 157 Ft	
Külső nyílászárók fehér, gyárban beépítve	✓	1 801 994 Ft	
Összeszerelési költség	✓	2 275 939 Ft	SZERELÉS, SZÁLLÍTÁS, DARUZÁS
Szállítási költség, normál megközelítés 250 km-ig	✓	1 449 381 Ft	
Daruzási költség normál 20 tonnás daruval	✓	552 316 Ft	
Tető fóliázása és ellenlécezése	✓	682 398 Ft	FÓLIÁZÁS
Összesítve nettó ár		19 599 371 Ft	
Lakóépület esetén 5% ÁFA	Bruttó	20 579 339 Ft	





Wolf System Építőipari Kft.
7522 Kaposújlak Gyártótelep

Ügyvezető igazgató:

Mezei Gábor

www.wolfhaus.hu

keszhaz@wolfsystem.hu

+36 30 44 96 125

Szerkesztette: Berecz Balázs

Készült: 2024.07.20

wolfhaus.hu