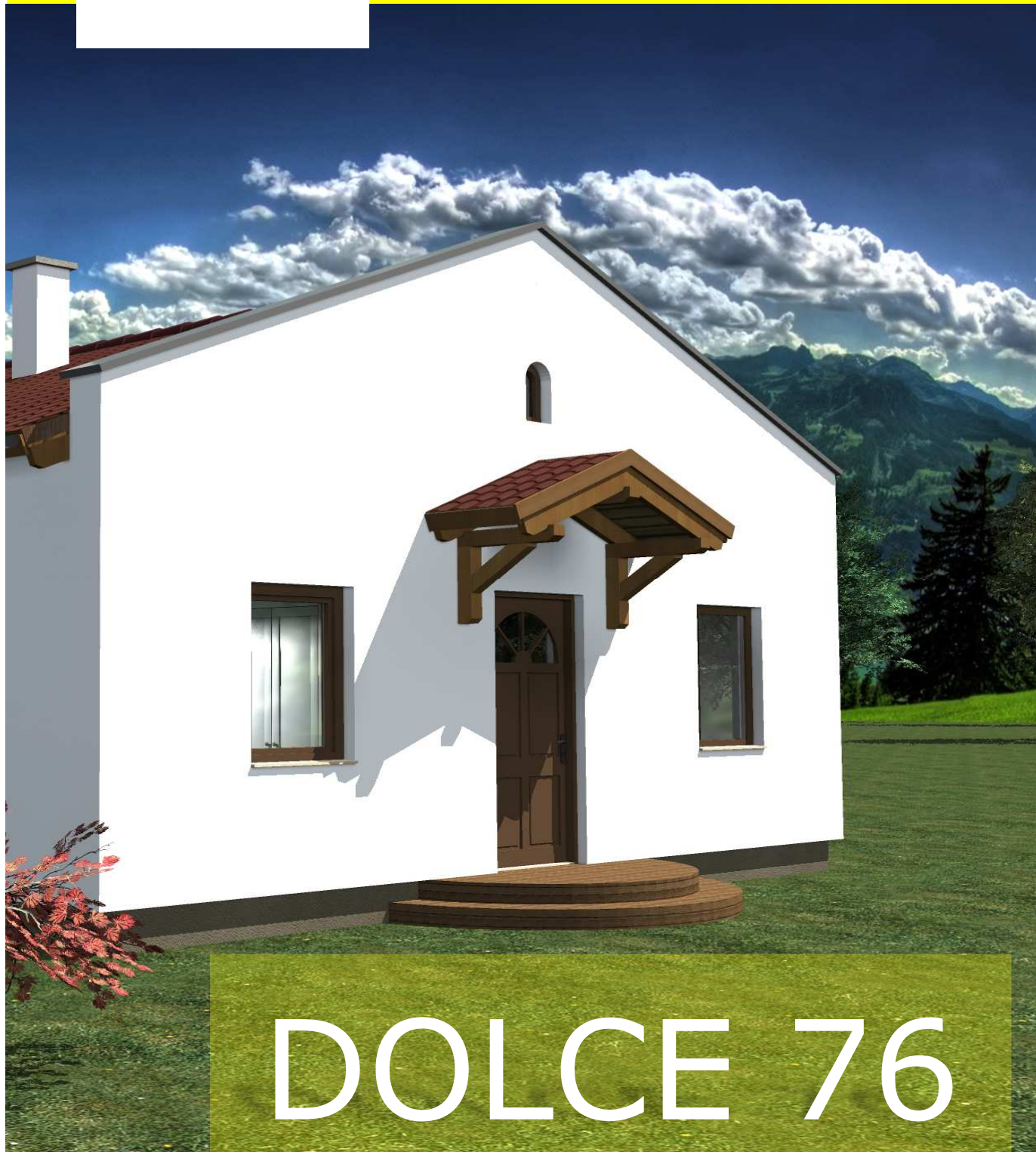




DOLCE 76

ÁRLISTA

2024.07.20



DOLCE 76

[wolfhaus.hu](http://wolfhaus.hu)

# WOLF HAUS KÉSZHÁZMODELL



## DOLCE 76

- GYORS
- PONTOS
- MINŐSÉGI
- KÖZVETLENÜL A GYÁRBÓL



Bázis szerkezet gyártótelepi átvétellel nettó:

7 886 037 Ft

-tól

Beépített terület: 92,75 m<sup>2</sup>

Hasznos alapterület: 76,3 m<sup>2</sup>

Falpanelmagasság: 290 cm

- 8,39 x 10,94 méter
- Előtető: 2,15 m<sup>2</sup>
- Tetőhajlásszög: 25°
- Tetőforma: nyeregtető
- de lehet kontyolt vagy félnyereg is.

Ez egy édes kis otthon!

Talán minimalista épületnek tűnik, de nézze meg kifinomult alaprajzát.

A belső szinte tágasabb, mint ahogy azt, az épület méretéből gondolnánk.

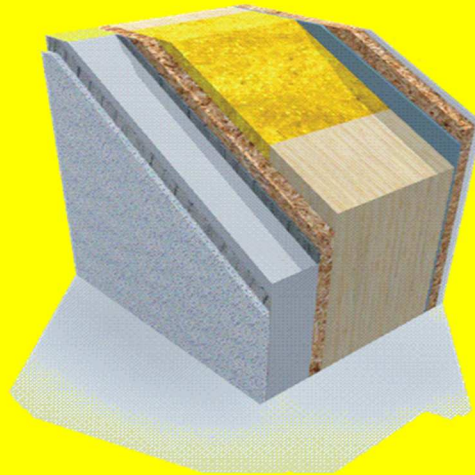
Három szoba, nappali, konyha, kamra, étkező, külön WC, fürdőszoba, mindez kevesebb, mint 80 négyzetméteren?

A praktikusság csúcsa ez az épület! Magyarország legtöbb telkére felépíthető, akár oldalhatárra is helyezhető!

FÖLDSZINT



# FALSZERKEZET:



## Norm falrendszer (15 cm EPS-el kb 33 cm)

- 1,25 cm tűzgátló gipszkarton
- 1,5 cm OSB
- Párazáró fólia
- 12 cm KVH műszáritott fenyő váz
- Közötte passzívházfilc  $10,034=W/mK$
- 1,5 cm OSB
- Külső vakolat és hőszigetelés

A külső hőszigetelés lehetséges vastagságai:

5cm EPS-el,  $U=0,22 W/m^2K$

8cm EPS-el,  $U=0,18 W/m^2K$

12cm EPS-el,  $U=0,16 W/m^2K$



A falszerkezet bázisa az OSB-től-OSB-ig tartó középső, fő szerkezeti elem.



## Gyárból rendelhető extrák:

- Falak belső gipszkartonozása
- Külső EPS hőszigetelés felragasztása
- Nyílászárók és könyöklők beépítése
- Külső hőszigetelés hálózása és alapvakolása
- (• helyszíni tetőfóliázás és ellenlécezés)



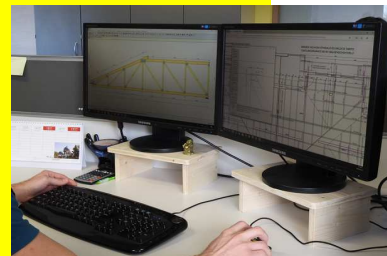
# BÁZIS GYÁRTMÁNYOK ÉS SZOLGÁLTATÁSOK



Külső és belső falak



Szeglomezes tetőszerkezet



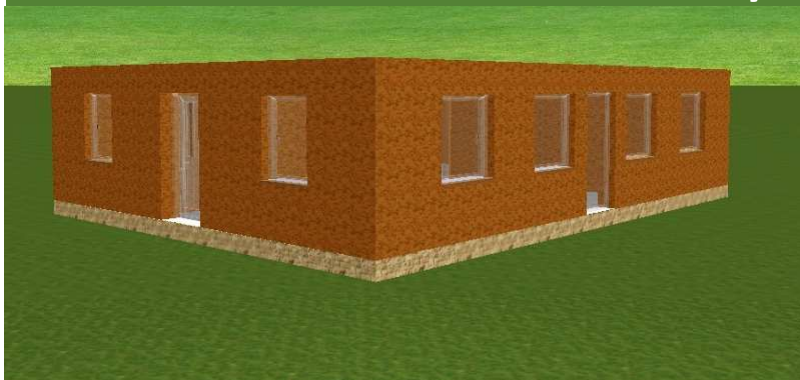
Statika

Az ár minden projekt esetében tartalmazza:

- Gyártmányterveket
- Tetőszerkezet statikai terveit

**DOLCE 76** Árlista  
A változás jogát fenntartjuk!

**DOLCE 76** Külső és belső falak  
Gyártótelepi átvétel Kaposújlakon



**Nettó:**

**5 940 410 Ft**

Falak és tetőszerkezet együtt

Gyártótelepi átvétel



**Nettó:**

**7 886 037 Ft**

Megrendelői feladatok és felelősség!

- A gyártmány elszállítása
- Szakszerű összeépítése
- A műszaki specifikáció szerint előírt teljes rétegrend kialakítása

A változtatás jogát fenntartjuk!

Árlista: 2024.07.20

# RENDELHETŐ PLUSZ EXTRÁK



Külső és belső falak gyárban történő gipszkartonozása

DOLCE 76  
Gyárban történő gipszkartonozás (csak falak)



Nettó: **939 334 Ft**

Külső hőszigetelés EPS (fehér) 15 cm felragasztása a gyárban

DOLCE 76  
Gyári EPS felragasztása



Nettó: **1 279 967 Ft**

STO jégesőálló műgyantás alapvakolat felhordása a gyárban

DOLCE 76  
Hálózás és alapvakolás a gyárban



Nettó: **684 490 Ft**



- Időtálló kiváló fehér műa. ablakok
- Német AluPlast 76 profil
- 3rtg üvegezés Üveg: 0,5W/m2K
- Melegperem az üvegek között!
- Betörésgátló Roto vasalat
- Fehér műa. Könyöklők

Nettó: **1 591 071 Ft**

# SZÁLLÍTÁS SZERELÉS DARUZÁS



- Az alábbi árak tájékoztató jellegűek, a szállítási költségek a helyszíntől függően változhatnak.
- Az alábbi áraink Kaposújlastól mért 250 km-es távolságig érvényesek, olyan építési helyszínt feltételezve, ami 38 tonnás nyerges kamionnal és 25 tonnás autódaruval megközelíthető.
- Az Építető az alapot elkészítette, az esetleges közterületfoglalást, behajtási engedélyeket elintézte
- A tájékoztatás nem teljeskörű, kérje szaktanácsadóink segítségét.



**Összeszerelés költsége,  
nettó:**

**2 047 630 Ft**

**Szállítás  
nettó:**

**1 449 381 Ft**

**Daruzás  
nettó:**

**552 316 Ft**



## A tető fóliázása és ellenlécezése

A TETŐ FÓLIÁZÁSA TERRÁN MediFol WIND PLUS páraáteresztő tetőfóliával, 150 g/m<sup>2</sup> sd=0,02 m, valamint ellenlécezés által történő fólia lefogatás, szegtömítőszalaggal, de tetőlécezés nélkül!



Az általunk fóliával borított tetőt 3 héten belül cserepezni szükséges! Ez a Megrendelő feladata és felelőssége. A tető cseréplécezését az ajánlatunk nem tartalmazza, csak az ellenléceket!

**Nettó:**

**619 120 Ft**

# ÖSSZESÍTÉS



		Nettó ár	
Külső és belső falak	✓	5 940 410 Ft	BÁZIS SZERKEZET
Szeglemezes tetőszerkezet	✓	1 945 628 Ft	
Gipszkarton burkolat falakon, gyárban	✓	939 334 Ft	GYÁRBAN BEÉPÍTETT PLUSZ EXTRÁK
15 cm EPS (külső hőszigetelés) gyárban	✓	1 279 967 Ft	
Alapvakolt gyárban felhordva	✓	684 490 Ft	
Külső nyílászárók fehér, gyárban beépítve	✓	1 591 071 Ft	
Összeszerelési költség	✓	2 047 630 Ft	SZERELÉS, SZÁLLÍTÁS, DARUZÁS
Szállítási költség, normál megközelítés 250 km-ig	✓	1 449 381 Ft	
Daruzási költség normál 20 tonnás daruval	✓	552 316 Ft	
Tető fóliázása és ellenlécezése	✓	619 120 Ft	FÓLIÁZÁS
Összesítve nettó ár		<b>17 049 346 Ft</b>	
Lakóépület esetén 5% ÁFA	Bruttó	<b>17 901 813 Ft</b>	







**Wolf System Építőipari Kft.**  
7522 Kaposújlak Gyártótelep  
Ügyvezető igazgató:  
Mezei Gábor  
[www.wolfhaus.hu](http://www.wolfhaus.hu)  
[keszhaz@wolfsystem.hu](mailto:keszhaz@wolfsystem.hu)  
+36 30 44 96 125  
Szerkesztette: Berecz Balázs  
Készült: 2024.07.20

**wolfhaus.hu**